

NUEVO

# ULTIMUS 9E

ELEVANDO LA ECOGRAFÍA A NUEVAS ALTURAS



El **ULTIMUS 9E** está equipado con la revolucionaria plataforma MUSE de VINNO, con la exclusiva adquisición de imagen Tri-modal (TIA). Su flexibilidad y potente procesamiento permiten al sistema aplicar de forma inteligente el modo de adquisición de imágenes más apropiado en 3 Modalidades: Adquisición lineal, adquisición zonal y Adquisición multiplano, para reconstruir la mejor presentación de Imágenes.



NUEVO

# VINNO R700

ELEVANDO LA ECOGRAFÍA A NUEVAS ALTURAS



Impulsado por la plataforma VLucid, **VINNO R700** con experiencia de escaneo por ultrasonido re definida, brinda claridad y facilidad de uso con mejor ergonomía, escaneo más fácil y servicio compartido de nivel superior para que los médicos de Imagenología General, Salud de la Mujer y Cardiovascular impulsen su eficiencia práctica.



## VINNO G86

El **VINNO G86** integra la nueva tecnología adaptiva con una arquitectura de **Hardware de alto rendimiento** con notables imágenes 2D y en volumetría que le ayuda a realizar diagnósticos más fiables 3D, 4D, 5D y un rendimiento de color mejorado.



## VINNO G65

El **VINNO G65** Ha sido diseñado con altas expectativas para ofrecer una calidad de imagen superior en una serie Premium asequible, para lograr este objetivo proporcionamos a todos los usuarios. El modelo ideal que hereda tecnologías sofisticadas de procesamiento de imágenes y diseño de soluciones inteligentes de la plataforma VLucid que proporcionará una calidad de imagen increíble, herramientas intelectuales avanzadas (IA) y un flujo de trabajo eficiente para una amplia gama de aplicaciones.





## VINNO E35

El **VINNO E35** es un ecógrafo para el uso de imágenes de toda disciplina clínica con un diseño innovador. Su versatilidad satisface las demandas de cualquier entorno clínico 40 veces la cantidad de señales en bruto para su procesamiento final.

## VINNO E20

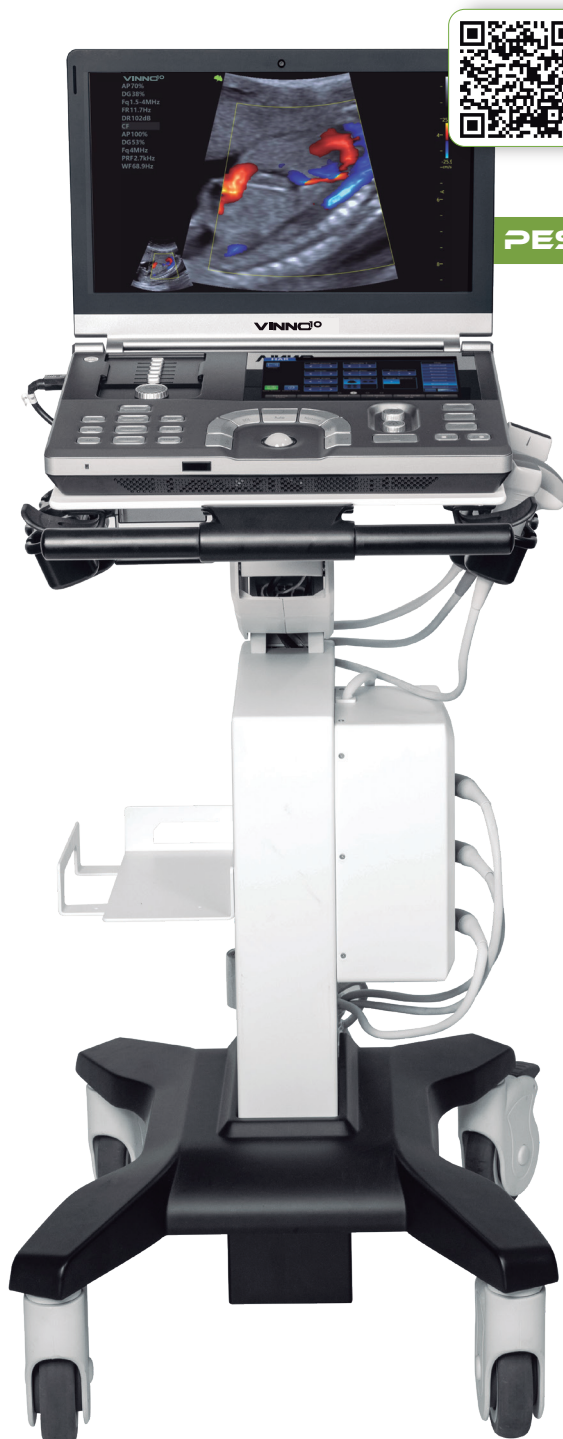
La solución sencilla y compacta para todas sus necesidades de imagen. Este potente ecógrafo, dotado de numerosas características y diseñado para maximizar la movilidad es idóneo para una amplia variedad de aplicaciones clínicas. Las capacidades 3D/4D integradas ofrecen una completa cobertura obstétrica.



NUEVO

# VINNO 10

ECÓGRAFO PORTÁTIL DIGITAL



PESO 3,4KG



El ecógrafo **VINNO 10** se ha diseñado cuidadosamente para superar los retos del entorno sanitario cotidiano. Con una calidad de imagen mejorada basada en la plataforma Vlucid 2.0, un flujo de trabajo bien diseñado y herramientas inteligentes de movimiento automático, el **VINNO 10** ofrece la mejor calidad de imagen de su clase.

# PORTÁTILES DIGITALES

## VINNO8

El VINNO 8 ofrece un rendimiento de primera calidad sin límites combina, tecnología avanzada de imagen de zona, flujo de trabajo inteligente y diseño compacto y ligero, todo en uno.

PESO 3,4KG



## VINNO6

El VINNO 6 ofrece imágenes nítidas y mediciones precisas en un formato compacto y portátil. Este sistema extremadamente ligero se puede transportar con facilidad y además conectarse a un carro equipado con un conector multisonda. Su gran portabilidad, batería incorporada, comunicación WiFi y Bluetooth el VINNO 6 es el compañero ideal en entornos de emergencias complejas.

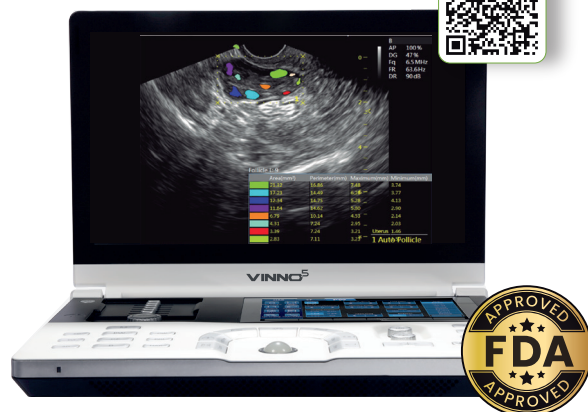
PESO 3,4KG



## VINNO5

Su excelente calidad de imagen, el flujo de trabajo simplificado y el diseño ligero del VINNO 5 proporcionan una mayor fiabilidad de diagnóstico en una amplia gama de entornos clínicos, incluidos medicina de urgencias, anestesiología, tratamiento del dolor, cuidados intensivos y los exámenes musculoesqueléticos.

PESO 3,4KG



## PORTÁTILES ANÁLOGOS

### VINNOA6

Plataforma simplificada, minimice una potente plataforma en un tamaño compacto para realizar sus tareas diarias. La innovadora solución de refrigeración proporciona entornos de trabajo cómodos y silenciosos.



### VINNOA5

Mejore la atención a sus pacientes con **VINNO A5**. Gracias a su diseño compacto, flujo de trabajo simplificado y alta calidad de la imagen puede abordar cualquier dificultad clínica donde sea necesario.

**NUEVA**



Tablet Honor de 10 pulgadas  
con alta resolución de imagen.



**VINNO<sup>Q+</sup>**

## Ecógrafo Ultra Portátil

Para todas las especialidades



## SONDA TEE (TRANSENSOFÁGICA)



Imágenes de alta resolución para una visualización precisa. Diseño ergonómico para una inserción suave y confortable. Compatible con los sistemas de ecografía VINNO, garantizando una integración perfecta y resultados óptimos. Ya sea en cardiología, anestesiología o cuidados intensivos, la sonda TEE de VINNO es su socio ideal para diagnósticos.